

# Handleiding gebruikersrechten

[WWW.CAFCA.BE](http://WWW.CAFCA.BE)

## Handleiding Gebruikers

Cafca -> instellingen -> Gebruikers

Met dit scherm kan u de volgende rechten toekennen aan gebruikers:

- **Geen toegang** verlenen
- Alleen **Lezen**
- **Wijzigen** en Lezen
- **Toevoegen**, Wijzigen en Lezen
- **Verwijderen**, Toevoegen, wijzigen en lezen.

Dit kan u zowel voor de gebruikers apart doen, als voor een groep van gebruikers. Een groep kan u best aanmaken wanneer u meerdere gebruikers hebt binnen een bedrijf die allen dezelfde rechten mogen hebben binnen Cafca.

### Een Groep/Gebruiker aanmaken

Een gebruiker aanmaken kan als volgt:

- U klikt op het wit blaadje met de ezelsoor (nieuw) linksboven aan het venster.
- U geeft de naam, een log-in en een paswoord voor de gebruiker op.
- Indien de gebruiker alle rechten mag hebben vinkt u **administrator** aan.
- Indien de gebruiker Projecten mag blokkeren vinkt u **blokkeerfunctie** aan.
- Indien de gebruiker beperkt moet worden in zijn rechten laat u administrator uitgevinkt en gaat u door naar het volgende tabblad **beveiliging**

The screenshot shows the 'Gebruikers' application window. At the top is a menu bar with 'Bestand', 'Acties', and 'Help'. Below the menu bar is a toolbar with icons for file operations. The main area contains a table with columns: 'Naam', 'Login', 'taal', 'adm...', 'blok.', and 'Groep'. The table lists three users: 'administrator', 'Frans', and 'TEST'. Below the table are three tabs: 'Algemeen', 'Beveiliging', and 'Groepen'. The 'Algemeen' tab is active, showing a form with the following fields:

Naam	Login	taal	adm...	blok.	Groep
administrator	administrator	NEDERLANDS	Ja	Ja	Nee
Frans	Frans	FRANS	Nee	Nee	Nee
TEST	TEST	NEDERLANDS	Nee	Nee	Nee

**Algemeen**      **Beveiliging**      **Groepen**

**Gegevens**

**Naam**      Jan Peeters      **Personeelsnummer**      0

**login**      Jan       administrator

**Paswoord**      JPV       **Blokkeerfunctie**

**taal**      NEDERLANDS       Groep

Een groep aanmaken kan als volgt:

- U klikt op het wit blaadje met de ezelsoor (nieuw) linksboven aan het venster.
- U geeft de naam van een groep op
- Indien de groep alle rechten mag hebben vinkt u **administrator** aan.
- Indien de groep Projecten mag blokkeren vinkt u **blokkeerfunctie** aan.
- Indien de groep beperkt moet worden in zijn rechten laat u administrator uitgevinkt en gaat u door naar het volgende tabblad **beveiliging**
- En u vinkt **Groep** aan

Naam	Login	taal	adm...	blok.	Groep
administrator	administrator	NEDERLANDS	Ja	Ja	Nee
Frans	Frans	FRANS	Nee	Nee	Nee
TEST	TEST	NEDERLANDS	Nee	Nee	Nee

**Algemeen**      **Beveiliging**      **Groepen**

**Gegevens**

Naam:       Personeelsnummer:

login:

Paswoord:

taal:

administrator

Blokkeerfunctie

Groep

## Het Tabblad beveiliging:

Naam	Login	taal	adm...	blok.	Groep
administrator	administrator	NEDERLANDS	Ja	Ja	Nee
Frans	Frans	FRANS	Nee	Nee	Nee
TEST	TEST	NEDERLANDS	Nee	Nee	Nee

**Algemeen**      **Beveiliging**      **Groepen**

**Schermen**

- Materiaal
- Materieel
- Offerte
- Offerteaanvragers
- Onderaanneming
- Onderhoudscontracten
- Order/Werkvoorber.
- Overzicht voorraad
- Personeelsfiches
- Projecten
- Relatiegroepen

Hoofdmenu:

Detaillijnen:

Om rechten toe te kennen aan een gebruiker/groep, dubbelklikt u op de respectievelijke gebruiker/groep, kiest u de gewenste rechten uit het menu en klikt u op de knop **Ken rechten toe aan menu**.

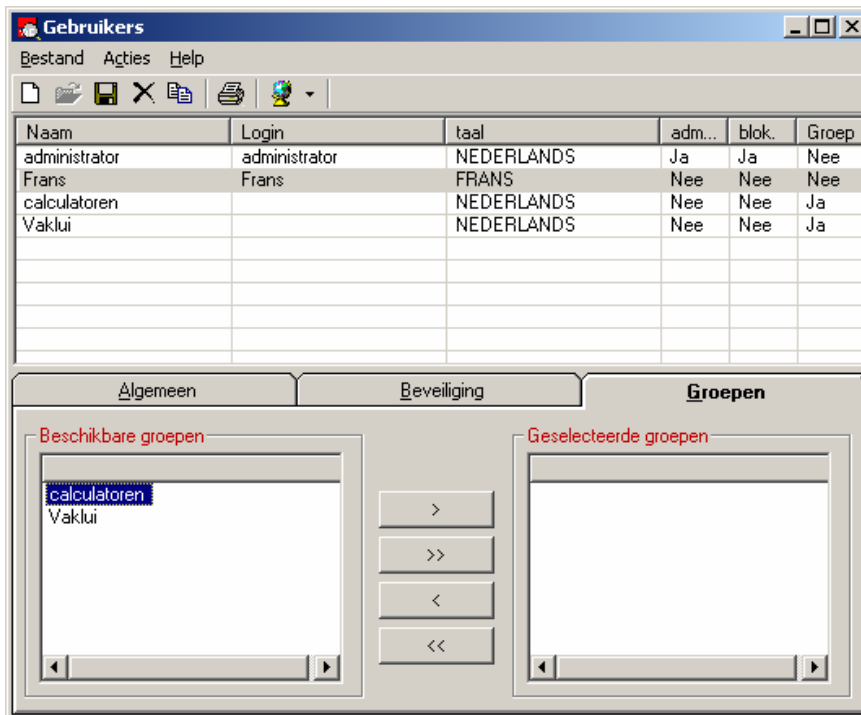
Elk menu bestaat uit 2 delen: Het hoofdmenu en de detaillijnen(het hoofdmenu is bijvoorbeeld de offertes en de detaillijnen zijn dan de offertelijnen).

De volgorde van de toekenning van de rechten is als volgt:

- Geen toegang
- Lezen (Enkel lezen)
- Wijzigen (Zowel wijzigen als lezen)
- Toevoegen (Toevoegen, wijzigen en lezen)
- Verwijderen (Verwijderen, toevoegen, wijzigen en lezen)

Dwz wie kan wijzigen kan ook lezen, wie kan toevoegen kan ook lezen en wijzigen en wie kan verwijderen kan ook lezen, wijzigen en toevoegen.

## Gebruikers toevoegen aan een groep



Om een gebruiker toe te voegen aan een groep dubbelklikt u op de desbetreffende gebruiker, gaat u naar het tabblad **Groepen**.

Met de knop > wijst u de groep toe aan de geselecteerde gebruiker.

Met de knop >> wijst u alle beschikbare groepen toe aan de geselecteerde gebruiker.

Met de knoppen < en << verwijdert u de gebruiker uit één of alle groepen.

## Klaar?

Wanneer u iets aangepast of aangemaakt hebt, mag u niet vergeten te bewaren(door op de knop met de diskette te klikken linksbovenaan het venster).